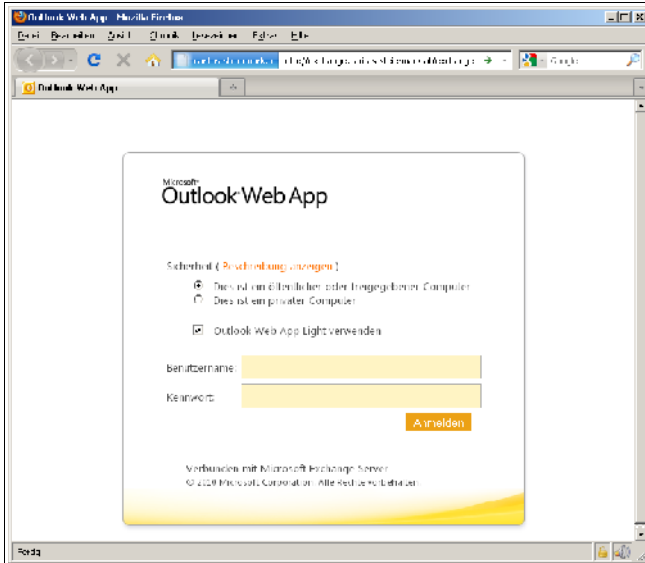
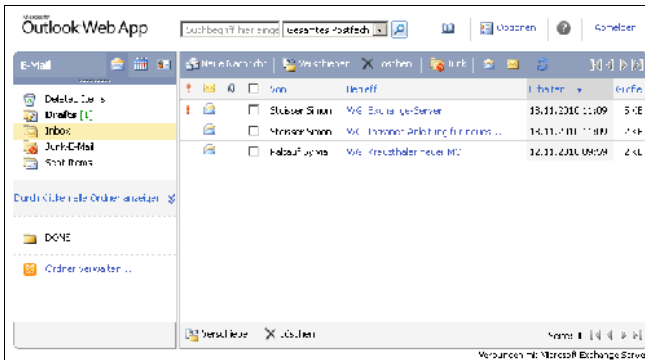


Webmail-Oberfläche für Exchange 2010

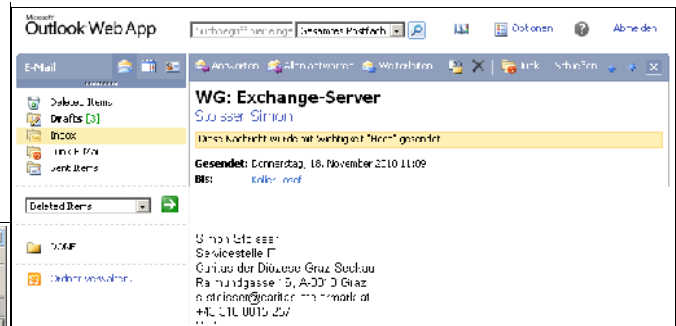
<http://exchange.caritas-steiermark.at/exchange>



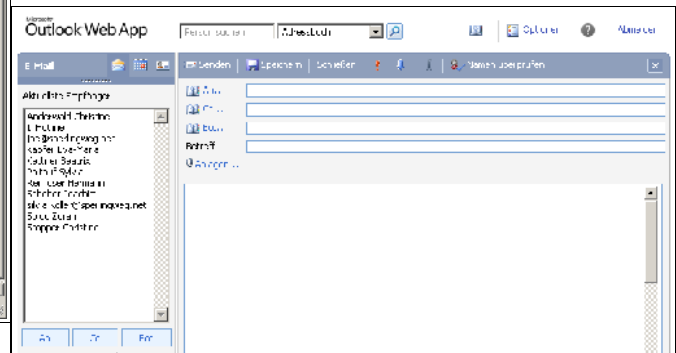
- Login
- "Light"-Modus
 - Simpel
 - Schneller
 - Selbsterklärend
 - die Alternative bieten erweitere Funktionen und sieht dem Outlook ähnlicher



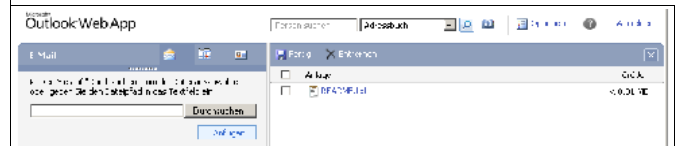
- Posteingang
- Moderneres, schlankes Design
- Sehr gute Suchfunktion
- Zugriff auf das Adressbuch



- E-Mail lesen
- Antworten, Weiterleiten, Verschieben, Löschen



- E-Mail verfassen
- Zuletzt ausgewählte Empfänger



- Anhänge einfügen:
 1. Durchsuchen
 2. Datei auswählen
 3. Anfügen
 4. Fertig
- Anhang markieren, Entfernen



- Empfänger hinzufügen
- Markieren, auf eine der 3 Buttons klicken, Fertig
- Mit den Pfeilen "weiterblättern"